



COMUNE DI LOCANA
PROTEZIONE CIVILE

Piano comunale di protezione civile
D.lgs 01/2018
L.r. 7/2003 e Regolamenti attuativi

Carta propedeutica alla definizione del rischio idrogeologico

Maggio 2020

Consulente alla pianificazione d'emergenza:

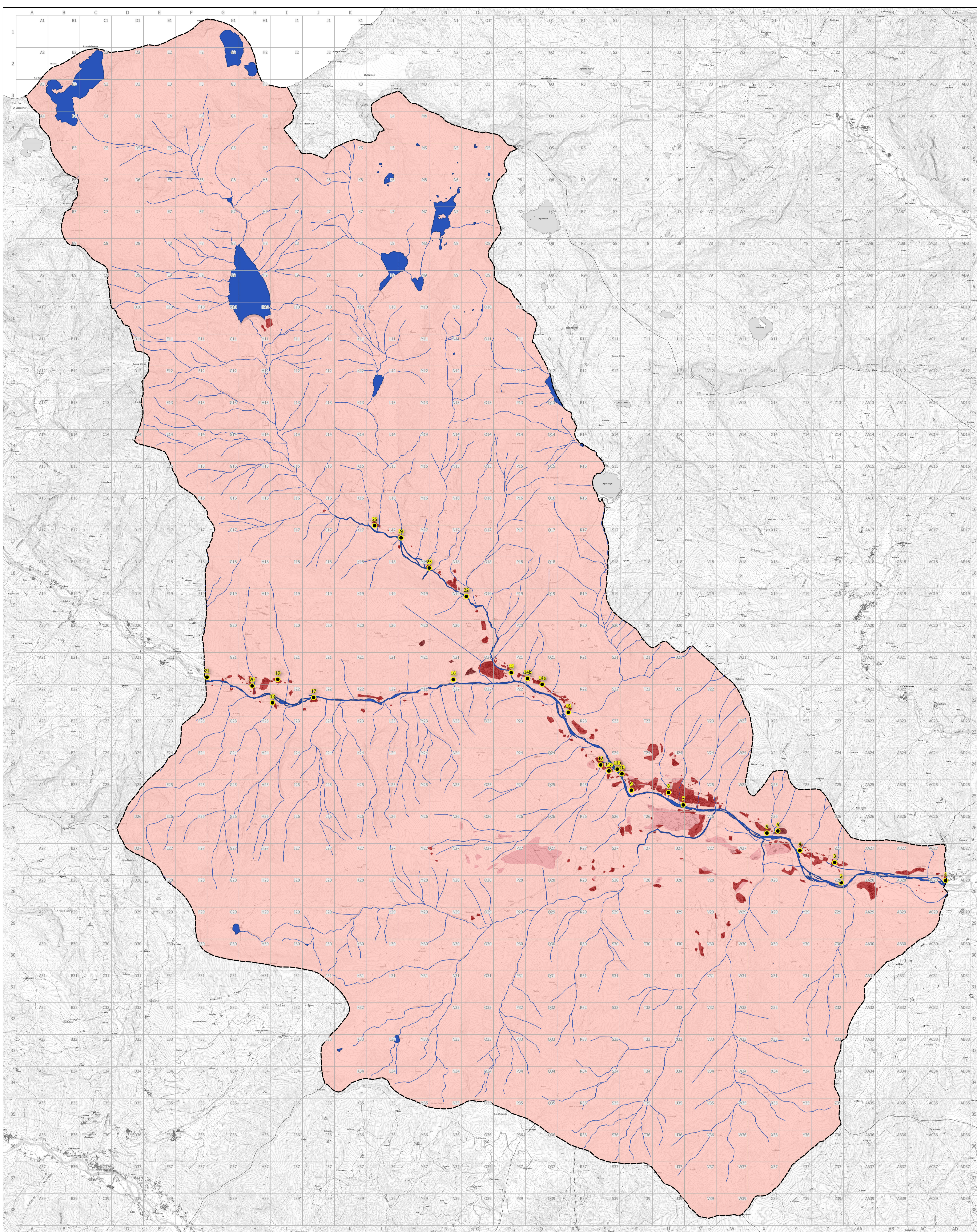
Arch. Di. Ma. Gianfranco Messina

Allestimento cartografico:

Studio Sintesi Ingegneria e Paesaggio

Base cartografica BDTRE Regione Piemonte 2018

Scala 1:25.000 - 1:10.000



Legenda

Ipotesi di classi di rischio desunta dalla Carta di sintesi della pericolosità geomorfologica e dell'idoneità all'utilizzazione urbanistica*

- Aree a rischio idrogeologico tendenzialmente assente - Pericolosità geomorfologica elevata in aree non edificate (classi 3a della Carta di sintesi)
- Aree a rischio idrogeologico moderato - Pericolosità geomorfologica moderata in aree edificate/edificabili (classi 2 della Carta di sintesi)
- Aree a rischio idrogeologico elevato - Pericolosità geomorfologica elevata in aree edificate (classi 3b della Carta di sintesi)
- Aree a rischio idrogeologico molto elevato - Pericolosità geomorfologica molto elevata in aree edificate (classi 3c della Carta di sintesi)

* Comune di Locana, Piano Regolatore Generale (approvato con D.G.R. n.12/467 del 01.10.2012), Elaborati geologici redatti nel 2008 dal geologo Roberto Kitzinger, GEO Sintesi Associazione tra professionisti

● Punti di monitoraggio e sorveglianza in situazioni di allerta meteo

1. Ponte Noè
2. Diga sull'Orco in località Prate
3. Attraversamento sul Rio di Correr in località Bardonecchio
4. Attraversamento sul Rio Carlinia in località Bardonecchio
5. Rio Vallungo confluenza Torrente Orco. Punto di osservazione SP 460
6. Località Gascheria
7. Sbocco di Rio Carlelino sul Torrente Orco, Concentrico
8. Rio Fara, Concentrico
9. Vecchia Seggiovina
10. Ronco - Fornello
- 11a-11b. Problematiche Rio Medea a Pralognan e confluenza con l'Orco
12. Pralognan, Rio Lacum
13. Località Roncore - dinamica Rio Eugio
- 14a-14b. Località Cussalma - Rio Casetti
15. Frosolungo/Rosone - Torrente Piantonetto
16. Rosone Vecchio - Galleria
17. Località Fornetti
18. Località Bioneri
19. Località Fey/Martini/Norà/Zaunere
20. Località Girardi
21. Località Lilla E Prà
22. Rio di Praglietta - Torrente Piantonetto
23. Borgata Valsoani
24. Borgata Chiglieri
25. Borgata San Giacomo

— Rete idrografica Regione Piemonte

□ Confine comunale

