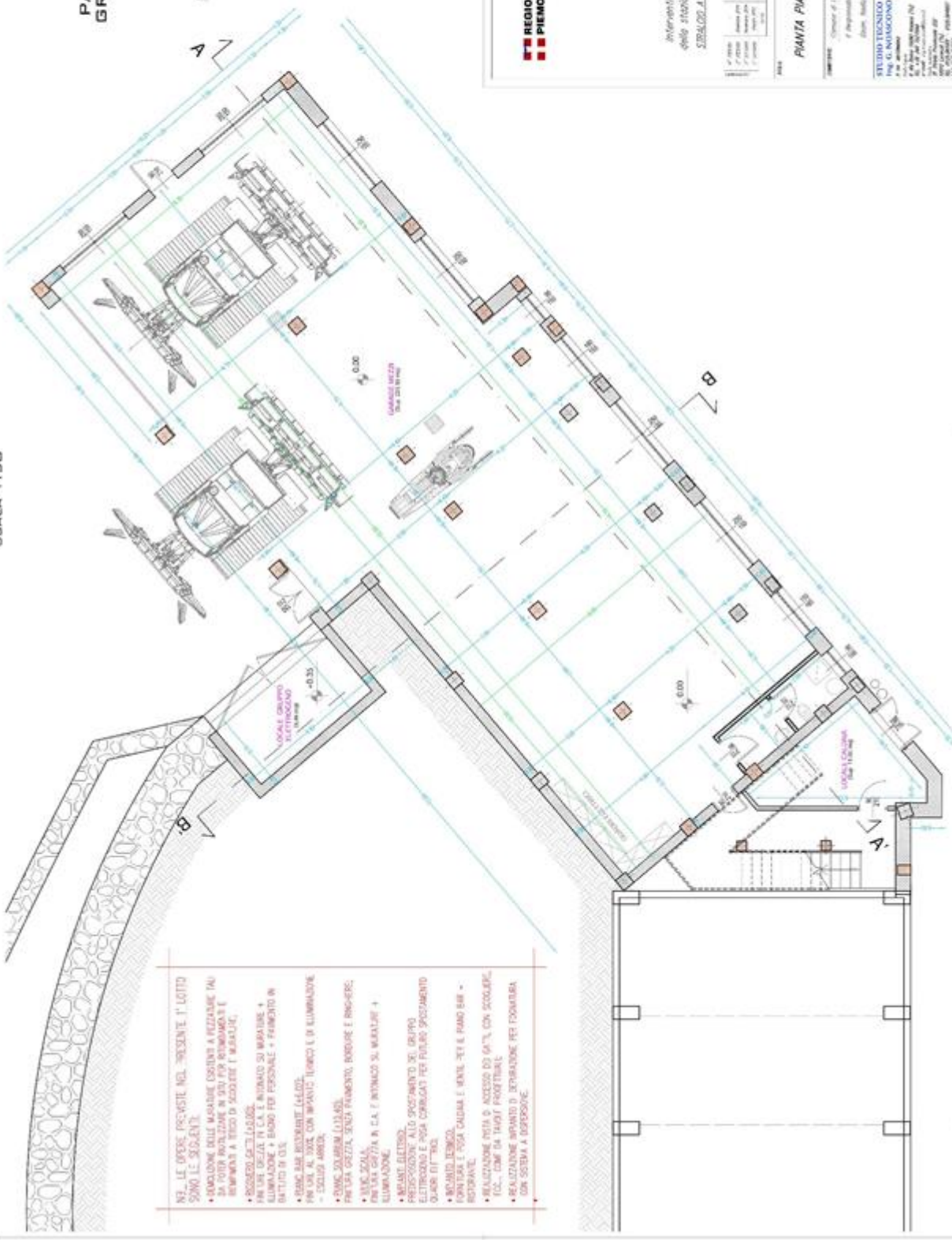
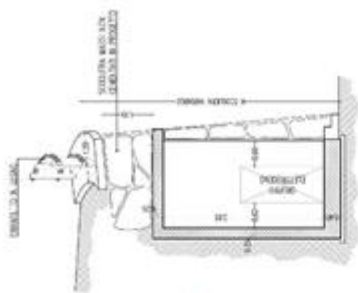


PLANIMETRIA E FOTOGRAFIE

PIANTA PIANO TERRA IN PROGETTO - QUOTA 0.0 M
SCALA 1:50



PARTICOLARE LOCALE
GRUPPO ELETTROGENO
SCALA 1:50



- NEI LE OPERE PRESENTI NEL PRESENTE LOTTO SONO LE SEGUENTI:
- DEMOLIZIONE DELLE MARMIERE ESISTENTI A PERIMETRO (SU SU TUBO INALZATE) IN TUTTO PERIMETRO E LE RISTRUTTURE A TITOLO DI RECINZIONE E MURAGLIA;
 - RISTRUTTURAZIONE LOCALI;
 - IMPIANTI C.A. E INTINCO SU MARISSA + FINITURE + BORDI PER PERSONALE + FERRAMENTI IN BATTUTO IN GEL;
 - BANCHE RISTORANTE, GELATO, FRIGORIF. BOX CON IMPIANTO TUBICI E DI ILLUMINAZIONE - ESCLUSO ARREDO;
 - CANTIERE ACQUA, SENZA FANOTING, BORDURE E RINGHIERE;
 - VASC. SCALA, FINITURA GRIGIA R. C.A. E INTINCO SU MARISSA + ILLUMINAZIONE;
 - IMPIANTI ELETTRICI, PREESISTENZE ALLO SPACCATO DEI GRUPPI ELETTROGENI E PUGA COLLEGATI PER PULITO SPECIFICANDO QUANTITÀ DI M2L;
 - IMPIANTO RISCALDAMENTO, PONTONI E PUGA CALDAIA E VENUE PER IL PIANO BARRI - RISTORANTE;
 - REALIZZAZIONE PISTA D'ACCESSO DA 60% CON SCOLABUCCE, COLLETTORI DI TRACCE FRONTALI;
 - REALIZZAZIONE IMPIANTO DI IRRADIAZIONE PER FORMAZIONE CON SOSTA A DEPRESSIONE.

REGIONE PIEMONTE	COMUNE DI LOCANA	PROGETTO ESECUTIVO
<i>Interventi per il potenziamento dello sviluppo turistico dello stadiere storico "La Colma" in comune di Locana - SIRACUSA - RISTRUTTURAZIONE STRUTTURE GARIBOLDI LOTTO</i>		
STUDIO TECNICO Ing. G. INVERNIZIO Via S. Giacomo 10 10028 Locana (TO) Tel. 011-131-88111 Fax 011-131-88112 E-mail: g.invernizio@studiotecnico.it		
PIANTA PIANO TERRENO IN PROGETTO Aut. Prov. TO n. 1048/2019 Data: 20/06/2019 Foglio: 06 Scala: 1:50		

PIANTA PIANO BAR IN PROGETTO - QUOTA 6.02 M
 SCALA 1:50



- NB. LE OPERE PREVISTE NEL PRESENTE 1° LOTTO SONO LE SEGUENTI:**
- DEMOLIZIONE DELLE MURATURE ESISTENTI A FOCATURA DA DA POLVERE INIZIARE IN SUI PER RIFORMARE I COMPONENTI A TORO DI SCORRELE E RIORDINARE;
 - RICOSTRUIRE GATE (1.00.00);
 - FINITURE CREZZE IN C.A. E INTONACO DI MARRAIOSE + ILLUMINAZIONE + BAIOCO PER PERSONALE + PAVIMENTO IN GATTOLO DI C.L.S.
 - PIANO BAR RICOSTRUIRE (1.00.00);
 - FINITURE AL VEC. CON INFANNO TORNIO E DI ILLUMINAZIONE ESCLUSIVAMENTE;
 - PIANO SOLARUM (1.00.00);
 - FINITURA DRETTA, SINTA PAVIMENTO, RIVESTIRE E FINIRE;
 - VANO SCALE;
 - FINITURA COZZIA IN C.A. E INTONACO DI MARRAIOSE + ILLUMINAZIONE;
 - MEZZI ELETTRICI;
 - PROTEZIONE AL D. SPOSTAMENTO AL DUBBIO ELETTRICO E POSA CORTICI PER FUTURO SPOSTAMENTO QUALI ELETTRICI;
 - MEZZI IDROMECCANICI;
 - FORATUBI E POSA CALDAMI E VENTI PER IL PIANO BAR - RISTORANTE;
 - INSTALLAZIONE PESA DI ACCESSO BAIO GATE, CON SCORRELE, ECC. COME DA VANTO PROGETTUALE;
 - REALIZZAZIONE IMPIANTO DI DEPRESSIONE PER TORNAIORE CON SISTEMI A DEPRESSIONE.



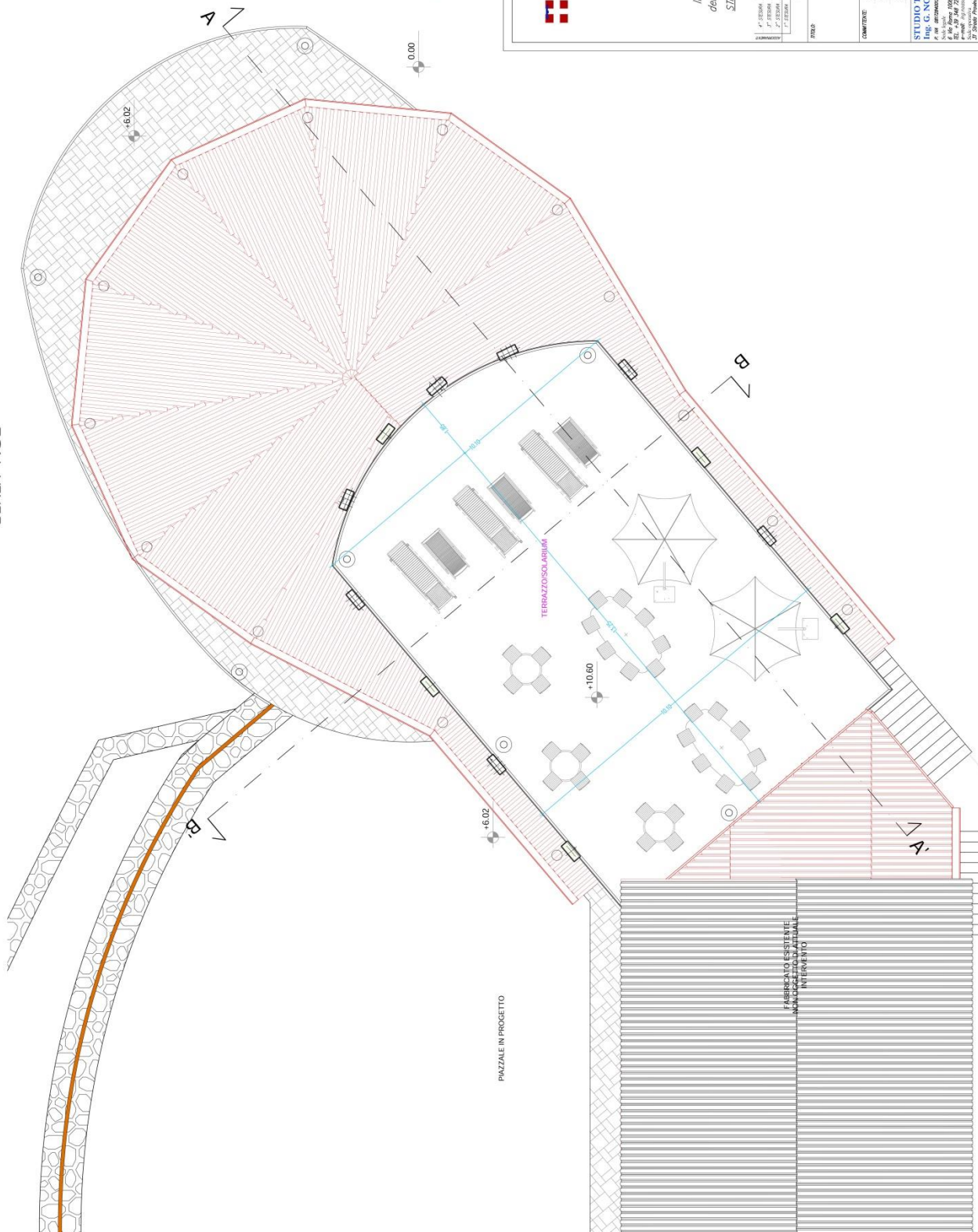
COMUNE DI LOCANA
 PROGETTO ESECUTIVO

Interventi per il potenziamento dello sviluppo turistico dello stacione sciistica "La Ciama" in comune di Locana
 STRALCIO A - RISTRUTTURAZIONE STRUTTURE CASALLO 1° LOTTO

PROGETTO	PROVA	NUMERO	3448
PROV. TORINO	COMUNE DI LOCANA	DATA	Lombardi, Dicembre 2017
PROGETTO	PROVA	NUMERO	07
PROV. TORINO	COMUNE DI LOCANA	DATA	Lombardi, Dicembre 2017

STUDIO TECNICO
 Ing. G. NUSCOLO
 PIAZZA S. PIETRO 10
 10121 TORINO
 Tel. 011/55111111
 Fax 011/55111112
 P. IVA 01500000017
 C.A.B. 01500000017
 C.C. 01500000017

PIANTA PIANO TERRAZZO/SOLARIUM IN PROGETTO - QUOTA 10.60 M
SCALA 1:50



- NB. LE OPERE PREVISTE NEL PRESENTE 1° LOTTO SONO LE SEGUENTI:
- DEMOLIZIONE DELLE MURATURE ESISTENTI A PEZZATURE TALU DA POTER RIUTILIZZARE IN SITU PER RITOMBAMENTI E REMPIMENTI A TERGO DI SCIOGLIERE E MURATURE;
 - RICOVERO GATTI (+0.00);
 - FINITURE GREZZE IN C.A. E INTONACO SU MURATURE + ILLUMINAZIONE + BAGNO PER PERSONALE + PAVIMENTO IN BATTUTO DI C.S.
 - PIANO BAR RISTORANTE (+6.02);
 - FINITURE AL 100% CON IMPIANTO TERMICO E DI ILLUMINAZIONE - ESCLUSI ARREDI;
 - PIANO SOLARIUM (+10.60);
 - FINITURA GREZZA, SENZA PAVIMENTO, BORDURE E RINGHIERE;
 - VANO SCALA;
 - FINITURA GREZZA IN C.A. E INTONACO SU MURATURE + ILLUMINAZIONE;
 - IMPIANTI ELETTRICI;
 - PREDISPOSIZIONE ALLO SPOSTAMENTO DEL GRUPPO ELETTROGENO E POSA CORRIGATI PER FUTURO SPOSTAMENTO QUADRI ELETTRICI;
 - IMPIANTO TERMICO;
 - FORNITURA E POSA CALDAIA E VENTIL PER IL PIANO BAR - RISTORANTE;
 - REALIZZAZIONE PISTA DI ACCESSO DEI GATTI, CON SCIOGLIERE, ECC... COME DA TAVOLE PROGETTUALI;
 - REALIZZAZIONE IMPIANTO DI DEPURAZIONE PER FORNITURA CON SISTEMA A DISPERSIONE.



COMUNE DI LOCANA
PROGETTO ESECUTIVO

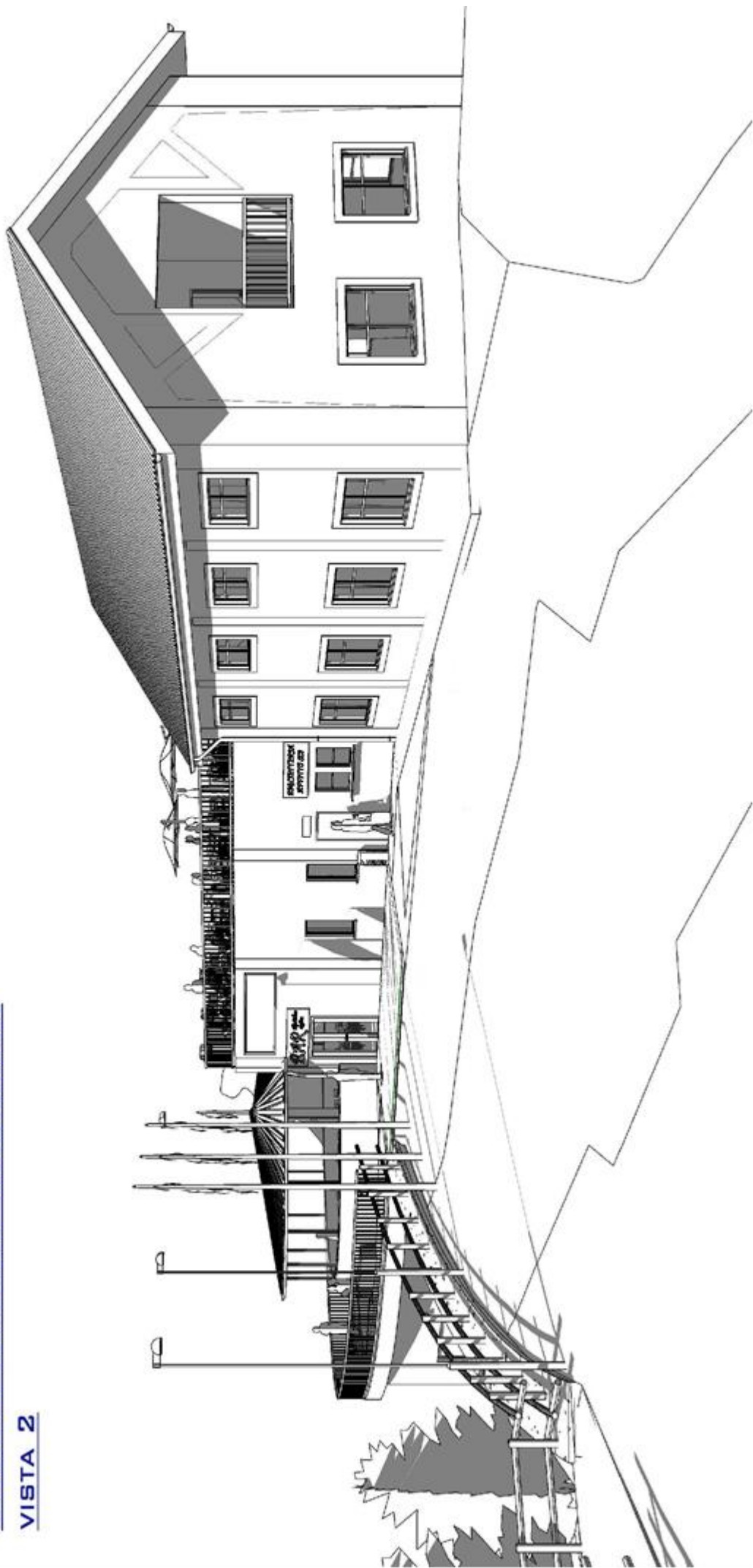
Interventi per il potenziamento dello sviluppo turistico della stazione sciistica "La Ciama" in comune di Locana
STRALDO A - RISTRUTTURAZIONE STRUTTURE CARRELO 1° LOTTO

PROGETTO	PROVA	3448
DATA	DATA	08
PROGETTO	PROVA	08
PROVA	PROVA	1:50
STUDIO TECNICO M. C. NOASCIONE PIAZZA S. ANTONIO N. 10 - 10121 TORINO (TO) TEL. 011/55100111 - 011/55100122 WWW.NOASCIONE.IT		
RESPONSABILE ING. M. C. NOASCIONE N. 10121 TORINO (TO) TEL. 011/55100111 - 011/55100122 WWW.NOASCIONE.IT		
COMUNE DI LOCANA Il Responsabile del Procedimento: Geom. Nello VALLINO		

STAZIONE SCIISTICA - ALPE CIALMA
SEZIONE A-A'



STAZIONE SCIISTICA - ALPE CIALMA
VISTA 2



STAZIONE SCIISTICA - ALPE GIALMA

VISTA 5

